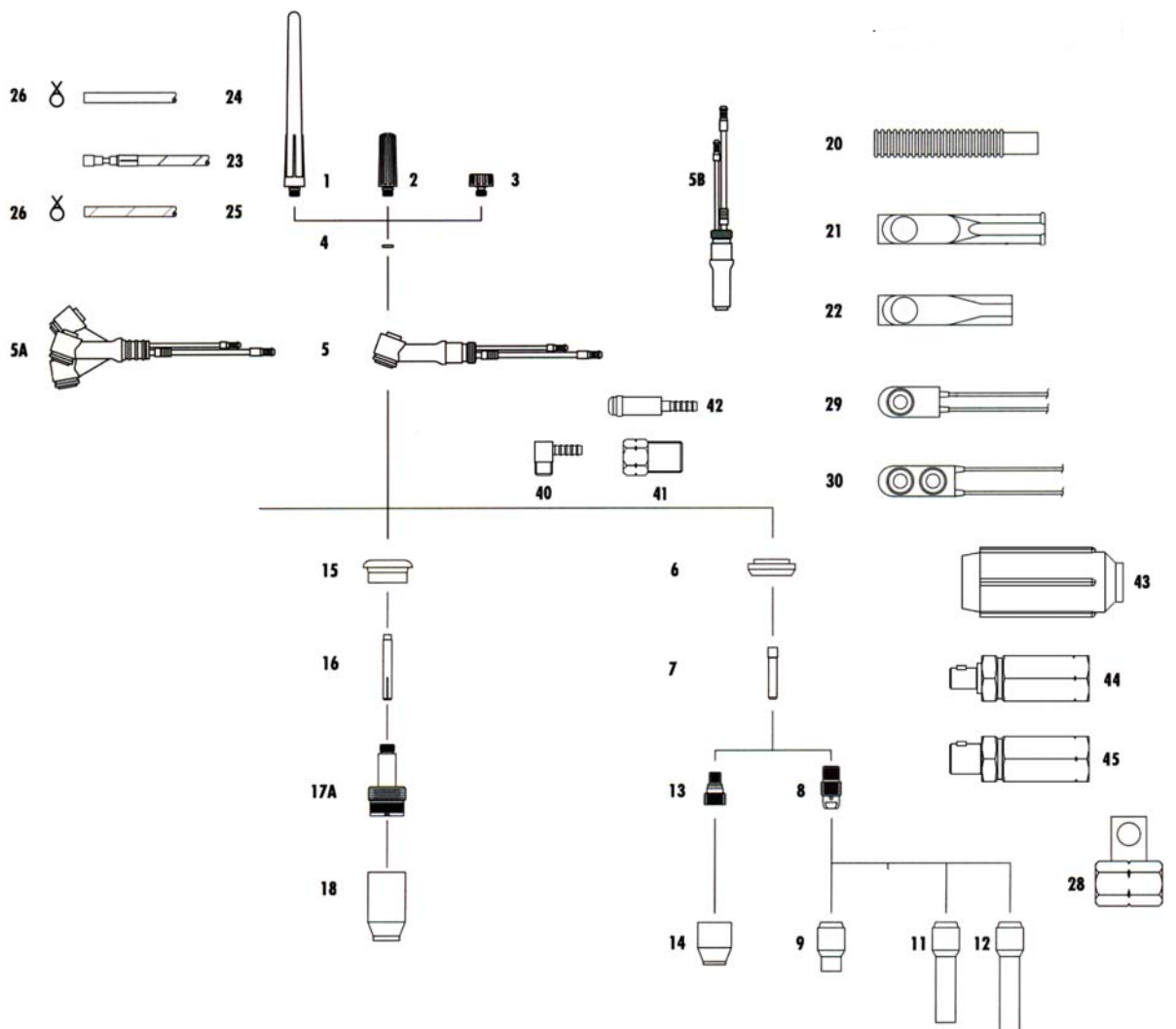


TIG 20, 20F & 20P

TIG 250AMP - Resfriada à Água

Dados Técnicos

Consumíveis:	Bocais, Pinças, Porta Pinças, e outras partes
Série:	TIG 20, 20F & 20P
Capacidade:	250 AMP
Eletrodos:	0,5mm - 3,2mm (.020" - 1/8")
Diâmetro do Corpo:	177mm (7")
Diâmetro do Corpo	
Com Capa Curta:	33mm (1 9/32")
Com Capa Média:	62mm (2 7/16")
Com Capa Longa:	160mm (6 5/16")
Ângulo do Corpo:	60 graus
Peso Corpo e Punho:	78 g (2.8 ounces)



Código	Descrição
705.BR48	Tocha TIG 20 4M BR
705.BR52	Tocha TIG 20 4M BR ms
705.BR33	Tocha TIG 20 4M BR ms er
705.0234	Tocha TIG 20 4M Conector 13mm ms
705.BR46	Tocha TIG 20 4M Conector 9mm ms
705.BR05	Tocha TIG 20 5M BR ms
705.BR57	Tocha TIG 20 8M BR ms
Z00.0012	Tocha TIG 20F 4M BR ms

Nomenclatura: MS: Tocha equipada com Micro Switch / **BR:** Tocha com conexão 5/8" /

ER: Tocha equipada com engate rápido para mangueiras de água / **TG:** Tocha acompanha tungstênio / **CR:** Cabo Reforçado /

CP: Tocha com capa de raspa / **SW4:** Tocha com Micro Switch palheta / **PAG:** Tocha com Plug água/gás / **GL:** Gás Lens

Peças de Reposição

Nº	Descrição	Código	Nº	Descrição	Código	Nº	Descrição	Código
6	Isolante TIG 9/20	598882	16	Pinça Ø 0,5mm	13N20L	21	Luva do interruptor Curta	BS1
				Pinça Ø 1,0mm	13N21L	22	Luva p/ SW2-0	BS2
7	Pinça Ø 0,5x25,4mm	13N20		Pinça Ø 1,6mm	13N22L			
	Pinça Ø 1,0x25,4mm	13N21		Pinça Ø 2,4mm	13N23L	23	Cabo de Corrente G/W resfr. 4M	116.5483
	Pinça Ø 1,6x25,4mm	13N22		Pinça Ø 3,2mm	13N24L		Cabo de Corrente G/W resfr. 8M	116.BR02
	Pinça Ø 2,4x24,5mm	13N23	17A	Gás Lens p/ Eletrodo 0,5/1,0mm	45V0204S	24	Tubo PVC Preto 3x6mm	102.0124
	Pinça Ø 3,2x24,5mm	13N24		Gás Lens p/ Eletrodo 0,5/1,0mm	45V0204S			
8	Porta Pinça Ø 0,5-1,0mm	13N25		Gás Lens p/ Eletrodo 1,6mm	45V116S	26	Abraçadeira D 8,7mm c/ Complemento	173.0005
	Porta Pinça Ø 1,6mm	13N27		Gás Lens p/ Eletrodo 2,4mm	45V64S		Abraçadeira D 7,0mm c/ Complemento	173.0009
	Porta Pinça Ø 2,4mm	13N28		Gás Lens p/ Eletrodo 3,2mm	995795S		Abraçadeira D 9,5mm c/ Complemento	173.0001
	Porta Pinça Ø 3,2mm	13N29	18	Bocal de Cerâmica GR 6	57N75	25	Tubo PVC Preto 3,9x1,5mm	109.0011
9	Bocal de Cerâmica GR 4 30mm	13N08		Bocal de Cerâmica GR 8	57N74		Fio Comando 2 Pólos	100.0019
	Bocal de Cerâmica GR 5 30mm	13N09		Bocal de Cerâmica GR 10	53N88	29	Micro Switch	SW1
	Bocal de Cerâmica GR 6 30mm	13N10		Bocal de Cerâmica GR 12	53N87	30	Switch Liga/Desliga	SW2-0
	Bocal de Cerâmica GR 7 30mm	13N11		Bocal de Cerâmica GR 15	53N89			
	Bocal de Cerâmica GR 8 30mm	13N12	1	Capa do Eletrodo Longa	41V24	28	Adaptador Tocha TIG Resfriada	501.5218
	Bocal de Cerâmica GR 10 30mm	13N13	2	Capa do Eletrodo Média TIG 17	41V35	40	Cotovelo c/ Espiga 6mm x 1/8" NPT	500.5668
11	Bocal de Cerâmica GR 4 48mm	796F71	3	Capa do Eletrodo TIG 20 Curta	41V33	41	Porca Fixadora da Respiga 5/8" Direita	501.5125
	Bocal de Cerâmica GR 5 48mm	796F72	4	O-ring	98W77		Porca Fix. da Respiga 5/8" Esquerda	501.BR14
12	Bocal de Cerâmica GR 4 63mm	796F75	5	Corpo Tocha TIG 20	20	42	Sede de Latão c/ Respiga 6mm	501.BR15
	Bocal de Cerâmica GR 5 63mm	796F76	5A	Corpo da Tocha TIG 20F	20F	44	Conector 9mm Compl.-Rosca Esquerda	Z00.0418
13	Gás Lens p/ Eletrodo 0,5mm	45V41	5B	Corpo Tocha TIG AUT 20	20M	45	Conector 13mm Compl.-Porca Esquerda	000.BRA1
	Gás Lens p/ Eletrodo 1,0mm	45V42				43	Conector Borracha 13mm	000.5385
	Gás Lens p/ Eletrodo 1,6mm	45V43	20	Punho TIG 9/17	H100		Capa de Borracha p/ TIG 18,2 x 1,25 mm	105.0019
	Gás Lens p/ Eletrodo 2,4mm	45V44					Plug NW5 / Ø 4	501.2165
	Gás Lens p/ Eletrodo 3,2mm	45V45					Anel Identificador Vermelho	501.2166
14	Bocal de Cerâmica GR 4	53N58					Anel Identificador Azul	501.2167
	Bocal de Cerâmica GR 5	53N59						
	Bocal de Cerâmica GR 6	53N60						
	Bocal de Cerâmica GR 7	53N61						
	Bocal de Cerâmica GR 8	53N61S						
15	Isolador	54N63-20						

○ Itens montados no equipamento standard.

Nos reservamos a fazer alterações técnicas sem prévio aviso. Garantia somente para peças originais BINZEL.

