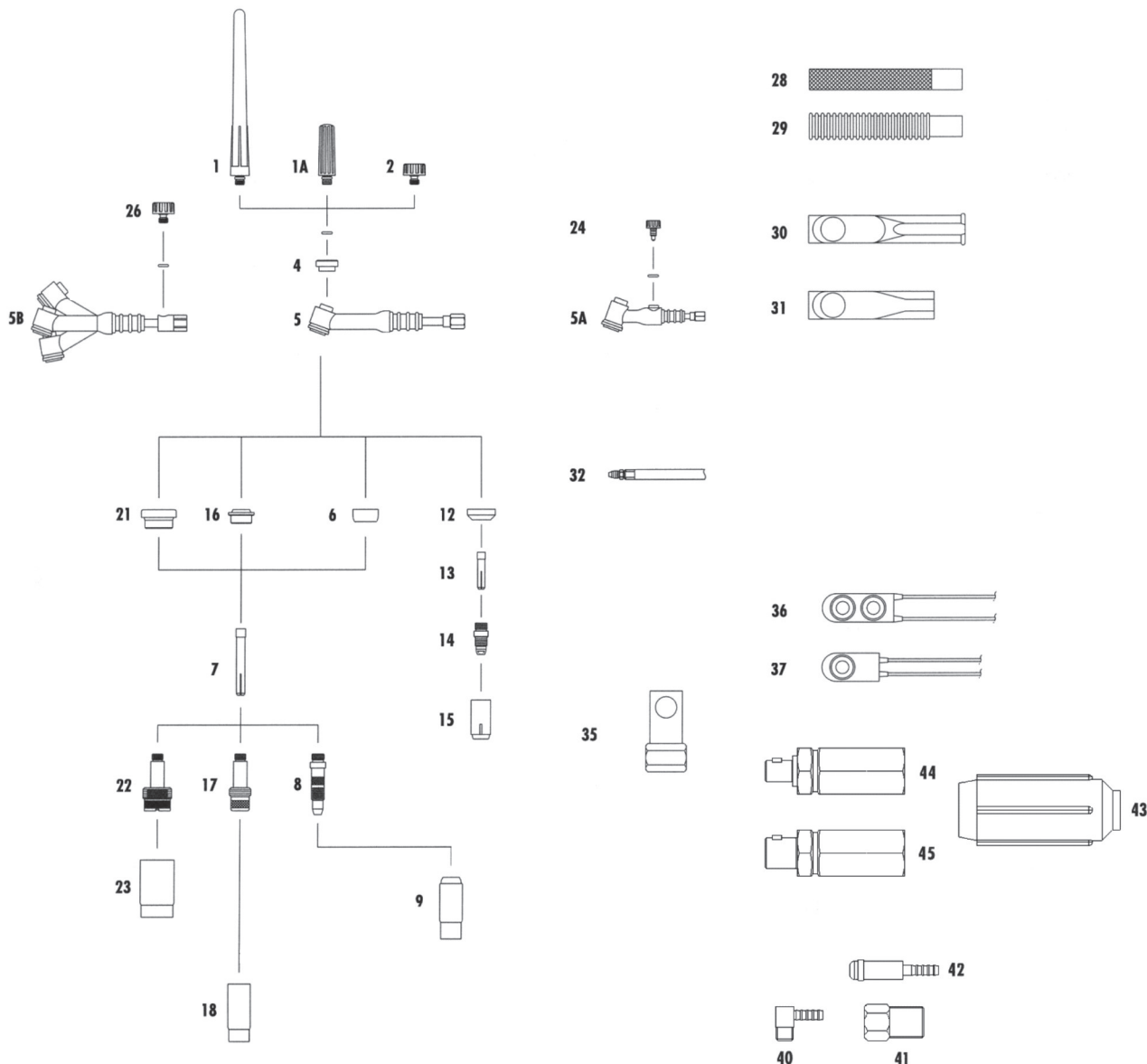


TIG 17, 17V, 17F & 17FV

TIG 150AMP - Resfriada à Ar

Dados Técnicos

Consumíveis:	Bocais, Pinças, Porta Pinças, e outras partes
Série:	17, 17V, 17F & 17FV
Capacidade:	150 AMP
Eletrodos:	0,5mm - 2,4mm (.020" - 3/32")
Diâmetro do Corpo:	197mm (7 3/4")
Diâmetro do Corpo	
Com Capa Curta:	48mm (1 7/8")
Com Capa Média:	92mm (3 5/8")
Com Capa Longa:	138mm (5 7/16")
Ângulo do Corpo:	60 graus
Peso Corpo e Punho:	95 g (3.4 ounces)



Código	Descrição
705.5417	Tocha TIG 17 4M Conector 13mm MS
705.BR60	Tocha TIG 17 4M Conector 9mm ms
705.BR89	Tocha TIG 17F 4M Conector 9mm ms
705.BR96	Tocha TIG 17F 5M Conector 13mm ms
705.BR58	Tocha TIG 17V 4M BR
705.BR86	Tocha TIG 17V 4M Conector 9mm
Z00.0992	Tocha TIG 17V 4M Conector 13mm

Nomenclatura: MS: Tocha equipada com Micro Switch / **BR:** Tocha com conexão 5/8" /

ER: Tocha equipada com engate rápido para mangueiras de água / **TG:** Tocha acompanha tungstênio / **CR:** Cabo Reforçado /

CP: Tocha com capa de raspa / **SW4:** Tocha com Micro Switch palheta / **PAG:** Tocha com Plug água/gás / **GL:** Gás Lens

Peças de Reposição

Nº Descrição	Código	Nº Descrição	Código	Nº Descrição	Código
6 Anel Isolador - Corpo Tocha TIG 26	18CG	16 Isolante	54N01	24 Botão Rotativo Completo	VS-2
7 Pinça Ø 0,5x50mm	10N21	17 Gás Lens p/ Eletrodo 0,5mm	45V29	32 Cabo de Corrente TIG 17 4M	Z00.3807
Pinça Ø 1,0x50mm	10N22	Gás Lens p/ Eletrodo 0,5mm	45V24	Cabo de Corrente TIG 17 8M	163.5286
Pinça Ø 1,6x50mm	10N23	Gás Lens p/ Eletrodo 0,5mm	45V25	28 Punho TIG 9/17	H100
Pinça Ø 2,4x50mm	10N24	Gás Lens p/ Eletrodo 2,4mm	45V26	29 Punho TIG 9/17	H100R
Pinça Ø 3,2x50mm	10N25	Gás Lens p/ Eletrodo 3,2mm	45V27	30 Luva do interruptor Curta	BS1
8 Porta Pinça Ø 0,5/1,2mm	10N29	18 Bocal de Cerâmica GR 4	54N18	31 Luva p/ SW2-0	BS2
Porta Pinça Ø 1,0mm	10N30	Bocal de Cerâmica GR 5	54N17	37 Micro Switch	SW1
Porta Pinça Ø 1,6mm	10N31	Bocal de Cerâmica GR 6	54N16	36 Switch Liga/Desliga	SW2-0
Porta Pinça Ø 2,4mm	10N32	Bocal de Cerâmica GR 7	54N15	40 Cotovelo c/ Espiga 6mm x 1/8" NPT	500.5668
Porta Pinça Ø 3,2mm	10N28	Bocal de Cerâmica GR 8	54N14	41 Porca Fixadora da Respiga 5/8" Direita	501.5125
9 Bocal de Cerâmica GR 4 D6,5x47mm	10N50	Bocal de Cerâmica GR 12	54N19	42 Sede de Latão c/ Respiga 6mm	501.BR15
Bocal de Cerâmica GR 5 D 8,0x47mm	10N49	Bocal de Cerâmica GR 5 D 8,0x76mm	54N17L	Abraçadeira D 8,7mm	171.0002
Bocal de Cerâmica GR 6 D 9,5x47mm	10N48	21 Isolador Gás Lens	54N63	35 Adaptador Tocha TIG Seca	501.5128
Bocal de Cerâmica GR 7 D 11,0x47mm	10N47	22 Gás Lens Grande 0,5/1,0mm	45V0204	44 Conector 9mm Completo - Rosca Direita	000.5464
Bocal de Cerâmica GR 8 D 12,5x47mm	10N46	Gás Lens Grande 1,6mm	45V116	45 Conector 13mm Completo - Porca Direita	000.BR13
Bocal de Cerâmica GR 10	10N45	Gás Lens Grande 2,4mm	45V64	43 Conector Borracha 13mm	000.5385
Bocal de Cerâmica GR 12	10N44	Gás Lens Grande 3,2mm	995795	Capa de Borracha p/ TIG 24x0,7mm	105.0013
12 Isolador	18CG20	23 Bocal de Cerâmica GR 6	57N75		
13 Pinça Ø 0,5mm	10N21S	Bocal de Cerâmica GR 8	57N74		
Pinça Ø 1,0mm	10N22S	Bocal de Cerâmica GR 10	53N88		
Pinça Ø 1,6mm	10N23S	Bocal de Cerâmica GR 12	53N87		
Pinça Ø 2,4mm	10N24S	Bocal de Cerâmica GR 15	53N89		
14 Porta Pinça	17CB20	1 Capa do Eletrodo Longa	57Y02		
15 Bocal de Cerâmica GR 4 30mm	13N08	1A Capa do Eletrodo Média TIG	300M		
Bocal de Cerâmica GR 5 30mm	13N09	2 Capa do Eletrodo Curta	57Y04		
Bocal de Cerâmica GR 6 30mm	13N10	3 O-ring	98W18		
Bocal de Cerâmica GR 7 30mm	13N11	4 Anel de Vedação Corpo TIG	18-7		
Bocal de Cerâmica GR 8 30mm	13N12	5 Corpo Tocha TIG 17	17		
Bocal de Cerâmica GR 10 30mm	13N13	Corpo Tocha TIG 17F	17F		
		5A Corpo Tocha TIG 17V	17V		
		5B Corpo Tocha TIG 17FV	17FV		

○ Itens montados no equipamento standard.

Nos reservamos a fazer alterações técnicas sem prévio aviso. Garantia somente para peças originais BINZEL.